

赤穂市上下水道事業告示第8号

赤穂市下水道事業受益者負担金条例（昭和54年赤穂市条例第40号）第5条第1項の規定により、令和7年度賦課する区域を次のとおり定めたので公示する。

令和7年12月15日

赤穂市上下水道事業

赤穂市長 牟 禮 正 稔

賦課対象区域

別紙のとおり

下水道事業受益者負担金 令和 7 年度賦課対象区域

赤穂市有年土地地区画整理地区

街区	画地
23	1
37	4
37	7
37	10
38	3
38	4
38	5
38	6
38	7
63	6
63	7
64	1-1
64	1-2
64	1-3
64	2
64	3
64	4
64	5
64	6
64	7
64	9
65	1
65	2
65	3

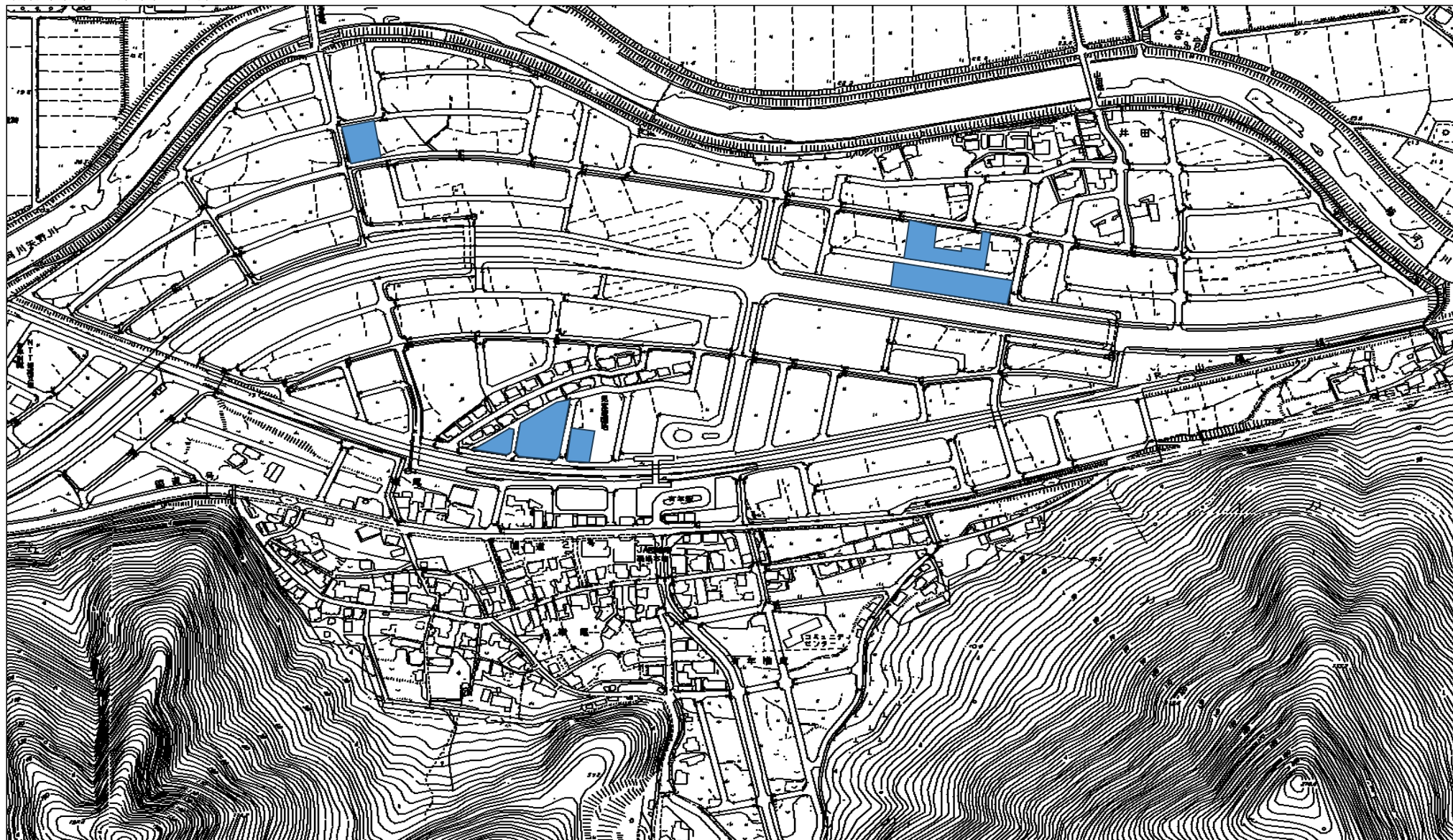
赤穂市野中・砂子土地地区画整理地区

街区	画地
45	3
75	1
83	1
83	2
84	1
84	2
84	4
90	4
90	5
90	6

赤穂市砂子

地番
46-2
47-2
52-2

赤穂市有年土地区画整理地区



赤穂市野中・砂子土地区画整理地区

